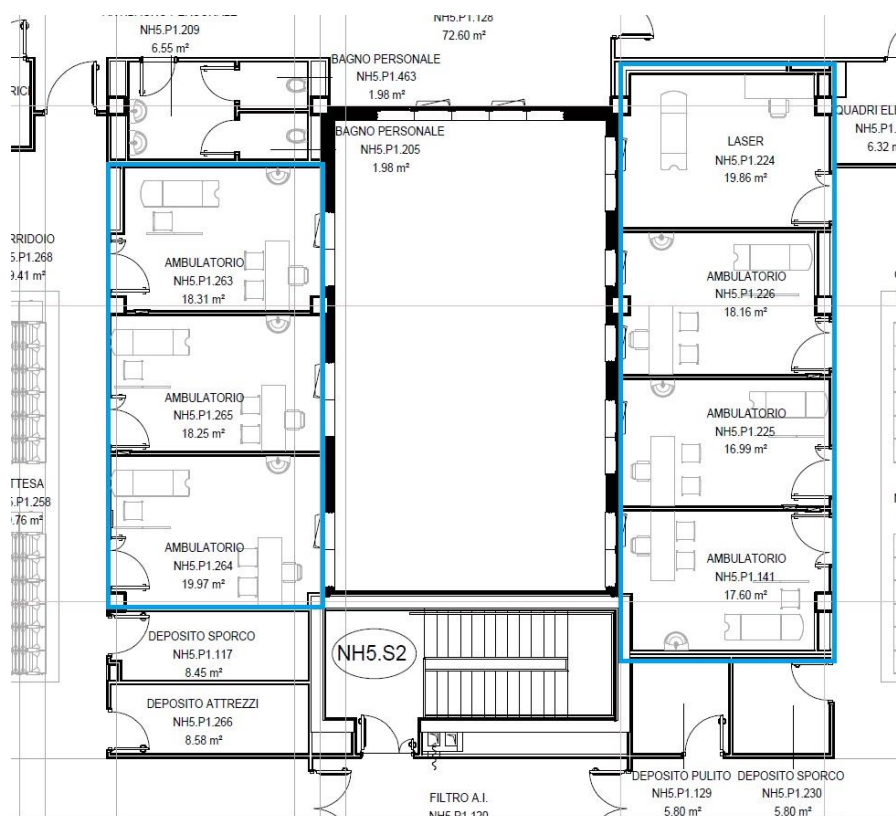


## Reparto di Oculistica Ambulatori Ospedale Nuovo Pordenone



Dettaglio stanze con elenco ipotetico di strumenti presenti (in ogni stanza saranno presenti oltre alle attrezzature tecniche anche una scrivania con pc e sedie operatore/paziente):

Codice Stanza	Nome Stanza	Elenco Strumenti
NH5.P1.263	Ambulatorio Oculistica	<ul style="list-style-type: none"> <li>Lampada a fessura con tonometro</li> <li>Autorefrattometro</li> <li>Riunito/tavolo gemellare porta strumenti</li> <li>Sgabelli operatori</li> <li>Sgabelli/Poltrone paziente</li> </ul>
NH5.P1.265	Ambulatorio Oculistica	<ul style="list-style-type: none"> <li>Lampada a fessura con tonometro</li> <li>Autorefrattometro</li> <li>Pneumotonometro</li> <li>Riunito/tavolo gemellare porta strumenti</li> <li>Sgabelli operatori</li> <li>Sgabelli/Poltrone paziente</li> </ul>
NH5.P1.264	Ambulatorio Oculistica Campo Visivo	<ul style="list-style-type: none"> <li>Lampada a fessura con tonometro</li> <li>Autorefrattometro</li> <li>Riunito/tavolo gemellare porta strumenti</li> <li>Sgabelli operatori</li> <li>Sgabelli/Poltrone paziente</li> <li>Campimetro/Analizzatore visione periferica</li> <li>Schermo di Hess</li> <li>Videoringranditore</li> </ul>

NH5.P1.224	Ambulatorio Oculistica LASER	<ul style="list-style-type: none"> <li>• Stanza Laser non rientrante in questa procedura</li> </ul>
NH5.P1.226	Ambulatorio Oculistica Ortottica	<ul style="list-style-type: none"> <li>• Biometro ottico computerizzato</li> <li>• Ecoftalmografo</li> <li>• Pachimetro</li> <li>• Topografo corneale computerizzato</li> <li>• Autorefrattometro</li> <li>• Sgabelli operatori</li> <li>• Sgabelli/Poltrone paziente</li> </ul>
NH5.P1.225	Ambulatorio Oculistica OCT	<ul style="list-style-type: none"> <li>• OCT anteriore</li> <li>• OCT posteriore</li> <li>• Lampada a fessura con tonometro</li> <li>• Autorefrattometro</li> <li>• Riunito/tavolo gemellare porta strumenti</li> <li>• Sgabelli operatori</li> <li>• Sgabelli/Poltrone paziente</li> </ul>
NH5.P1.141	Ambulatorio Oculistica Fluorangiografia	<ul style="list-style-type: none"> <li>• Fluorangiografo</li> <li>• Lampada a fessura con tonometro</li> <li>• Riunito/tavolo gemellare porta strumenti</li> <li>• Sgabelli operatori</li> <li>• Sgabelli/Poltrone paziente</li> <li>• Poltrona/Barella per emergenza</li> </ul>

### Ambulatorio Oculistica reparto degenza Ospedale Nuovo Pordenone



Dettaglio stanze con elenco ipotetico di strumenti presenti (in ogni stanza saranno presenti oltre alle attrezzature tecniche anche una scrivania con pc e sedie operatore/paziente):

Codice Stanza	Nome Stanza	Elenco Strumenti
NH4.P3.674	Ambulatorio Oculistica Reparto Degenza	<ul style="list-style-type: none"> <li>• Lampada a fessura con tonometro</li> <li>• Autorefrattometro</li> <li>• Ecoftalmografo</li> <li>• Riunito/tavolo gemellare porta strumenti</li> <li>• OCT anteroposteriore</li> <li>• Sgabelli operatori</li> <li>• Sgabelli/Poltrone paziente</li> </ul>